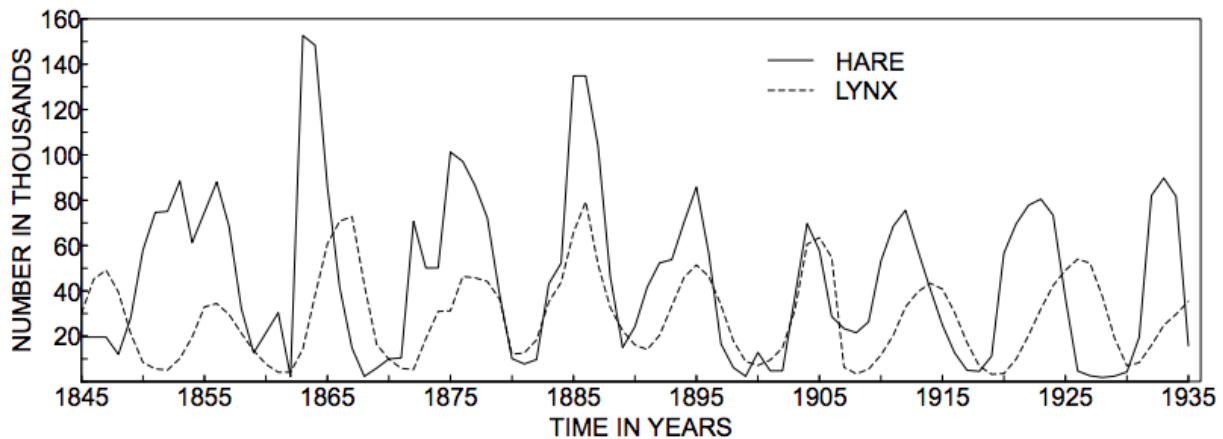


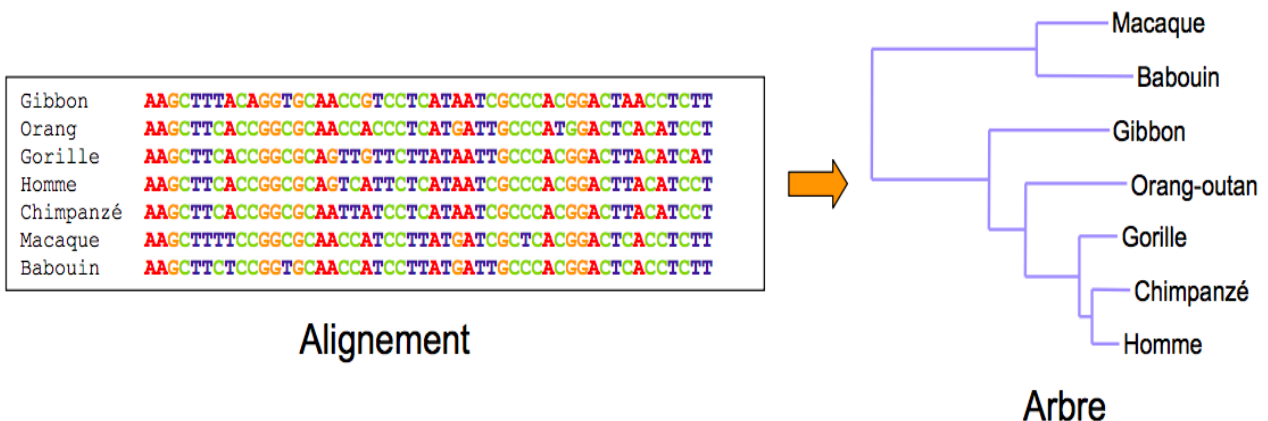
« Celui qui croit qu'une croissance exponentielle peut continuer indéfiniment dans un monde fini est soit un fou, soit un économiste. » – Kenneth Boulding
 « La plus grande faiblesse de l'espèce humaine vient de son incapacité à comprendre la fonction exponentielle. » – Albert Bartlett

Un exemple historique (mais pas du tout exponentiel !) : la Hudson Bay Company



Que se passe-t-il ?
 → Une réponse au second semestre...

Un exemple plus actuel : la construction d'arbres phylogénétiques



Comment passe-t-on des alignements à l'arbre ?
 → Un exemple au verso
 → Une réponse dans ce cours !

Phylogénie d'espèces hominoïdes basée sur les distances évolutives entre leurs ADN mitochondriaux pour le modèle d'évolution K2P (Kimura à 2 paramètres)

H	0				
C	0.092	0			
G	0.106	0.111	0		
O	0.177	0.193	0.188	0	
B	0.207	0.218	0.218	0.219	0
	H	C	G	O	B

} Humain = H
 } Chimpanzé = C
 } Gorille = G
 } Orang-outan = O
 } Gibbon = B

