

Anomalies des 010

Problème :

ISBN non reconnus, donc non indexés

La norme :

\$a Numéro (ISBN). Un numéro attribué correctement et contenant des tirets.

\$b Qualificatif

\$d Disponibilité et/ou prix.

Ref : Manuel Unimarc, BNF.

http://www.bnf.fr/fr/professionnels/anx_formats/a.unimarc_manuel_format_bibliographique.html

Anomalies des 010

La situation :

010 \$\$a2866423704
010 \$\$a2266124005 coffret
010 \$\$a981-256525-6
010 \$\$a0849316057 (alk. paper)\$brel.
010 \$\$a9782842250904\$\$d15.00 EUR
010 \$a9232014106 (vol. 3)
010 \$a9200390765 (vol.1)
010 \$a9200391761 (vol.2)
010 \$a9200390773 (suppl.2)
010 \$a920039177X (suppl. 3)
010 \$a9200390781 (suppl. 4)
010 \$a9200391788 (Suppl. 5)
010 \$\$z0-441-03791- (American Elsevier, vol.1-2, erronÃ©)

Matcher les ISBN :

```
# Trouver les ISBN sans problèmes
my $regex_isbn_1 = '(\d+) - (\d+) - (\d+) - (\d+) - (\d+)$' ;
my $regex_isbn_2 = '(\d+) - (\d+) - (\d+) - ([\dXx])$' ;
my $regex_isbn_3 = '\$\$a(\d+) - (\d+)$' ;
my $regex_isbn_4 = '(\d+) - (\d+) - (\d+) - (\d+) - (\d+)\$\$b' ;
my $regex_isbn_5 = '(\d+) - (\d+) - (\d+) - ([\dXx])\$\$b' ;
my $regex_isbn_6 = '\$\$a(\d+) - (\d+)\$\$b' ;
my $regex_isbn_7 = '9\d\d\d\d\d\d\d\d\d\d\d\d\d\d\d$' ;
my $regex_isbn_8 = '9\d\d\d\d\d\d\d\d\d\d\d\d\d\d\d$\$b' ;
my $regex_isbn_9 = '(\d+) - (\d+) - (\d+) - ([\dXx])\$\$d' ;

# Trouver les ISBN avec problèmes !
my $regex_isbn_20 = '(\d+) - (\d+) - (\d+) - (\d+) - (\d)\$s' ;
my $regex_isbn_21 = '(\d+) - (\d+) - (\d+) - ([\dXx])\$s' ;
my $regex_isbn_22 = '\$\$a(\d+) - (\d+)$' ;
my $regex_isbn_23 = '\$\$a(\d) - (\d+) - (\d+) - (\d)\$s' ;
```

Corriger les ISBN incorrects :

```
# Correction. Ajout espace ; ajout $b.
```

```
$ligne_corrige =~ s/\$\$b\ (.*)/\$\$b$1/g;
```

```
$ligne_corrige =~ s/\s(\$\$b.*)/$1/g ;
```

Après correction (fichier format Aleph Sequentiel)

```
000001985 010 L $$a5-900442-02-0$$b (Russie)
```

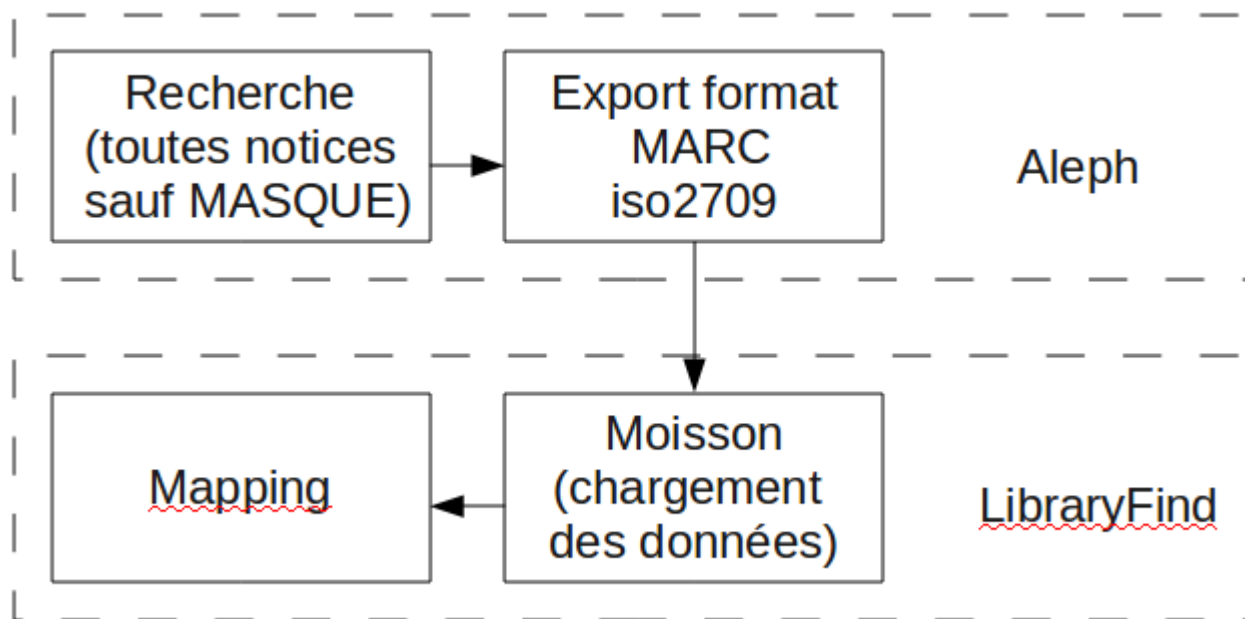
```
000002082 010 L $$a2-12-234430-X$$b (édition complète)
```

```
000002094 010 L $$a3-540-17792-2$$b (Springer-Verlag Berlin)
```

Chargement des données via Aleph (manage-18)

Export des données Aleph vers LibraryFind

Schéma général des exports :



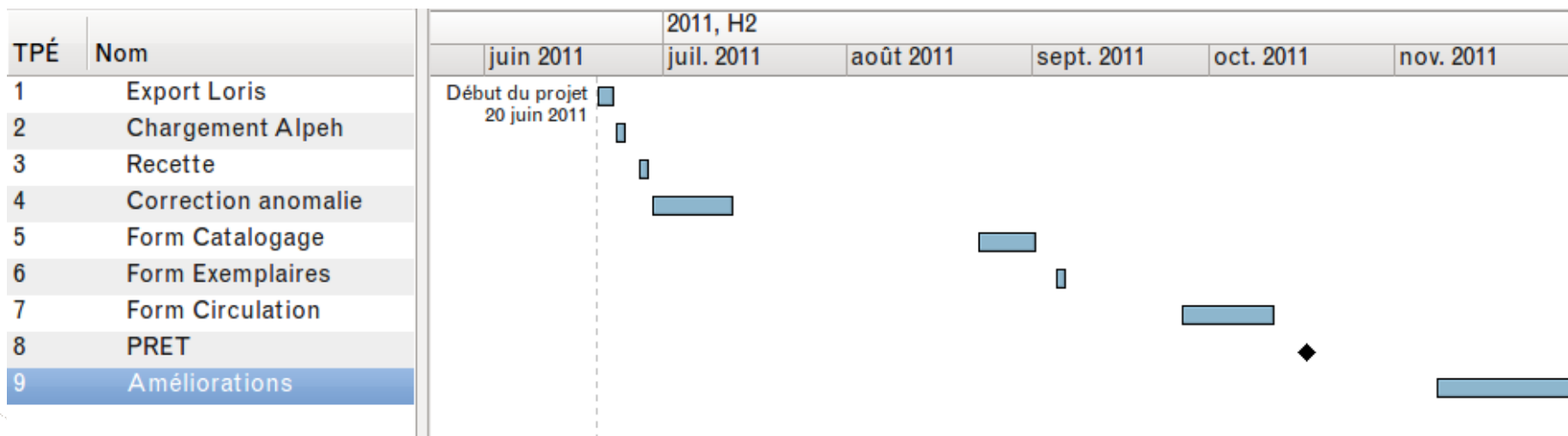
Export des données Aleph vers LibraryFind

Mapping des données sur LibraryFind

```
identifier=001;  
lil_title=200 a e;  
title=200 a e c d h i;  
issn=011 a z;  
isbn=010 a z;  
date=210 d;  
author=700 b a,701 b a,710 b a,711 b a,720 b a,721 b a;  
source=801 a;  
subject=60(.)* a x y;  
publisher=210 c;  
contributor=702 b a,712 b a,722 b a;  
rights=035;  
abstract=330 a
```

Chargement des données de la BUFM

Résumé du projet technique de chargement :



... fin officielle en juin 2012.

Chargement des données de la BUFM

Dernières corrections

- Apostrophes
- Indexation littérature jeunesse en Rameau

A venir

- Bases logiques
- Modifications de l'Opac

Utilisation des Web Services de l'Abes IdRef pour les données de la BUFM

IdRef

Requête automatique à partir de la liste des mots :

```
sub url_generator {  
  my ($theme_a_chercher) = @_;  
  chomp($theme_a_chercher);  
  my $url_basique = "http://www.idref.fr/Sru/Solr?q=subjectheading_s :  
$theme_a_chercher&recordtype_z:r&fl=ppn_z\n" ;  
  return $url_basique;  
}
```

Exemples de résultats

transports ; Transport;PPN027296695

travail ; Travail;PPN027736067

travail\ des\ enfants ; Enfants - Travail;PPN027225291

robot ; Plusieurs résultats, la machine ne sait pas choisir

Bestiaire ; Pas de résultat sur IdRef

Utilisation des Web Services de l'Abes Multiwhere pour les notices sans exemplaires

Utilisation de Multiwhere

Exemple de requête sur Multiwhere (requête HTTP)

<http://www.sudoc.fr/services/multiwhere/101379501>

Résultat XML :

```
<library>  
<rcr>381852306</rcr>  
<shortname>GRENOBLE-IUFM</shortname>  
<latitude>45.1763086</latitude>  
<longitude>5.7317449</longitude>  
</library>
```

Utilisation des Web Services de l'Abes Multiwhere pour les notices sans exemplaires

Utilisation Rugbis de Multiwhere

Extraction des PPN des notices sans exemplaires (Richard, via Arc)

Boucle sur Multiwhere

Exemple de résultat (ici par bibliothèque) :

PPNXXXXXXXXXX;RCR de Localisation

PPN023029935;NON LOCALISE

PPN042356830;385162101

PPN025522019;PPN INEXISTANT AU SUDOC

PPN025483307;PPN INEXISTANT AU SUDOC

Exploitation : corrections diverses