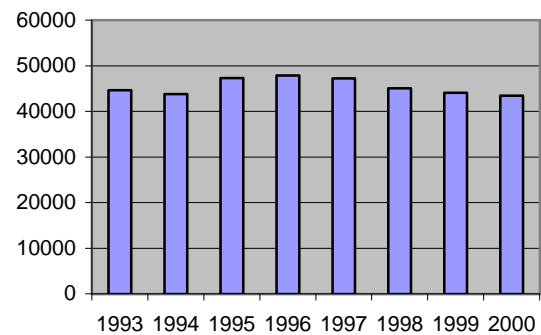


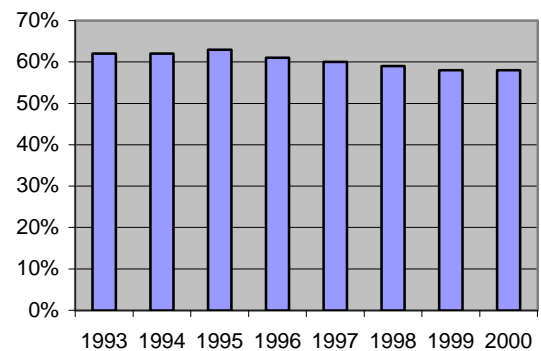
ELEVES DES CPGE

	sciences	toutes disciplines	% sciences
1993	44655	72101	62%
1994	43782	70825	62%
1995	47270	75543	63%
1996	47838	77806	61%
1997	47219	78227	60%
1998	45045	76547	59%
1999	44044	75957	58%
2000	43437	75062	58%

ELEVES CPGE SCIENTIFIQUES (1993-2000)



% ELEVES CPGE SCIENTIFIQUES (1993-2000)



% de CPGE scientifiques

	% 1993
AIX-MARSEILLE	69,2
AMIENS	69,2
BESANCON	71,5
BORDEAUX	66,6
CAEN	69,9
CLERMONT	71,5
CORSE	62,5
CRETEIL	75,9
DIJON	67,7
GRENOBLE	74,7
LILLE	76
LIMOGES	71,3
LYON	66,3
MONTPELLIER	66
NANCY-METZ	72,4
NANTES	73,6
NICE	63,2
ORLEANS-TOURS	74,4
PARIS	61,5
POITIERS	74,3
REIMS	70,1
RENNES	71,1
ROUEN	70,4
STRASBOURG	66,6
TOULOUSE	63,2
VERSAILLES	56,4

	% 2000
AIX-MARSEILLE	65,6
AMIENS	66,6
BESANCON	72,3
BORDEAUX	60,6
CAEN	59,3
CLERMONT	61,6
CORSE	60,5
CRETEIL	69,8
DIJON	60,7
GRENOBLE	68,7
LILLE	70,4
LIMOGES	71,5
LYON	64,5
MONTPELLIER	60,4
NANCY-METZ	70,3
NANTES	68,5
NICE	62,7
ORLEANS-TOURS	71,8
PARIS	53,9
POITIERS	67,2
REIMS	70,5
RENNES	71,8
ROUEN	67,5
STRASBOURG	61,3
TOULOUSE	63,3
VERSAILLES	52,6

